

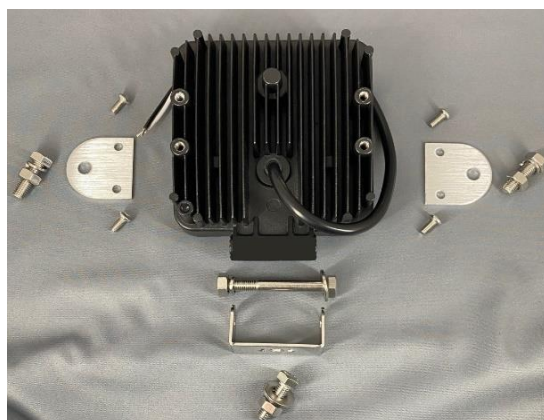
【対象製品】

- ・9893332 LSL-1002B LED作業灯 (角)
- ・9893337 LSL-1007B LED作業灯 (角)
- ・9893336 LSL-1006B LED作業灯 (丸)
- ・9893339 LSL-1007YE LED作業灯 (角)



対象の作業灯には、下記の部品が同梱されています。

【灯体本体取り付け部品】			
	・コの字ステー	×	1
	・六角ボルト M8 x 65	×	1
	・六角ボルト M8 x 25	×	1
	・平ワッシャー M8	×	2
	・SPワッシャー M8	×	2
	・六角ナット M8	×	2
【振れ止めステー部品】			
	・アルミプレート	×	2
	・六角ボルト M8 x 25	×	2
	・SPワッシャー M8	×	2
	・六角ナット M8	×	2
	・十字丸頭ビス M5 x 10	×	4



※ 車両に取り付けの際は、【灯体本体取り付け部品】を使用して固定してください。振動の大きい車両には、上記の様に付属の【振れ止めステー】を使用しての取り付けや、振動による負荷を抑えるような構造での取り付けを追加してください。
また【振れ止めステー】のみでの灯体本体の取り付けはしないでください。