

## ステン JBジョロダレール 中間鋼種 新発売

ブラインドリベット止めが可能な「ステン JBジョロダレール 中間鋼種」が**新発売**になりました。ジョロダレールへの皿穴加工が不要となり、**作業時間が大幅に短縮**されます。

(製品にはリベット用下穴が明いています。 4.9 300ピッチ)

材料厚みが2mmになり、**重量の大幅削減**になります。

素材は**耐蝕性に優れたステンレス中間鋼種**(NSS442 M3)を採用しました。

従来のジョロダレールとは深さなどが異なりますので、従来のT型フロア材には合いません。専用の型が必要となります。

レール底下面にはT型フロア材など、補強型材を必ず敷いてください。

レールを取り付けるブラインドリベットはフランジ高さの低いもの(POP SSD64SSH相当)を使用してください。

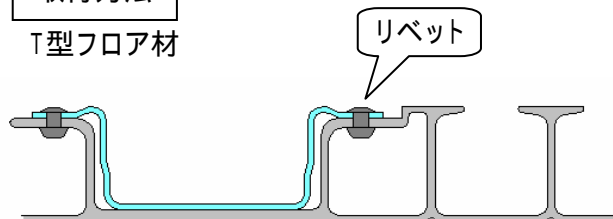
### ステン JBジョロダレール 中間鋼種

#### 断面形状

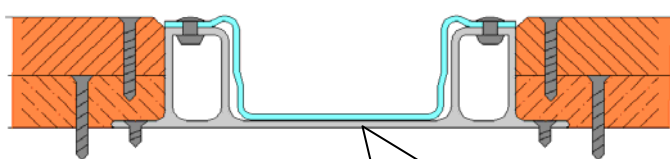


#### 取付方法

T型フロア材



#### ドライバン



補強型材(例)

補強型材に付いては、  
営業担当者にお問い合わせください。

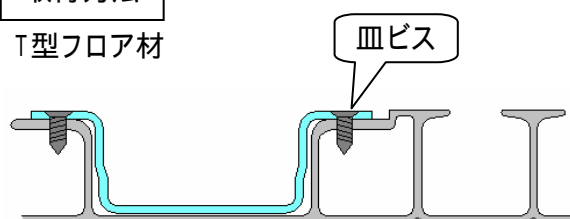
### 従来型ジョロダレール

#### 断面形状

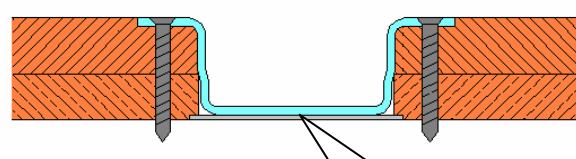


#### 取付方法

T型フロア材



#### ドライバン



鉄板

レールの撓み・ねじれを抑制するために、  
レール下面に鉄板などで補強してください。

#### 参考

大型車でジョロダレール長さ9.5m、4列仕様の場合  
従来型ステンレスレールとJBジョロダレール中間鋼種では  
**51.68kg / 台の重量軽減**となります。(机上計算)

| コードNo   | 品名                          | 重量 (Kg / 本) |
|---------|-----------------------------|-------------|
| 3120221 | ステン JBジョロダレール 中間鋼種 L = 6500 | 17.7        |
| 3120208 | " " " L = 9800              | 26.7        |

在庫状況、指定製品長さ等、詳しくは弊社営業担当者にお問い合わせください。