

LEDヘッドランプバルブ エクسسツ

LED  
HEAD LAMP BULB X2  
**H4**  
COMPACT

## ヘッドランプ後方スペースの狭い 商用車に最適

ドライバーユニット別体  
冷却ファンレス

### コンパクトモデル



従来品比：明るさアップ

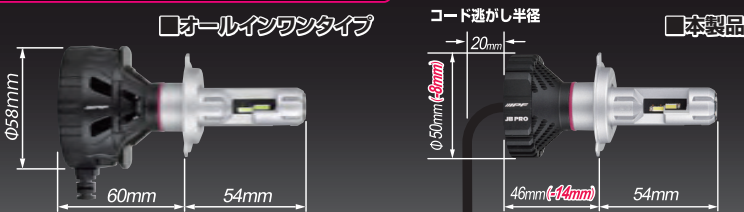
ハイビーム **125%** ロービーム **107%**

全光束  
ハイビーム **4000lm** ルーメン

ロービーム **2800lm** ルーメン

バルブ2本分 (車両1台分合計値)

オールインワンタイプとの寸法比較図 ※( )内はその差



**3年又は  
6万km保証\***

**車検対応**

ハイブリッド車  
対応

アイドリング  
ストップ車対応

\*24V車は2年又は10万km

ハイビームインジケータ点灯回路内蔵



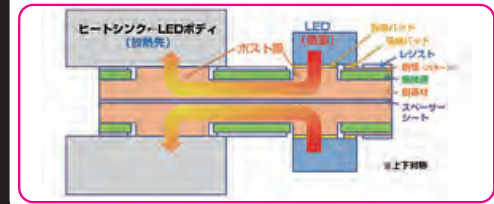
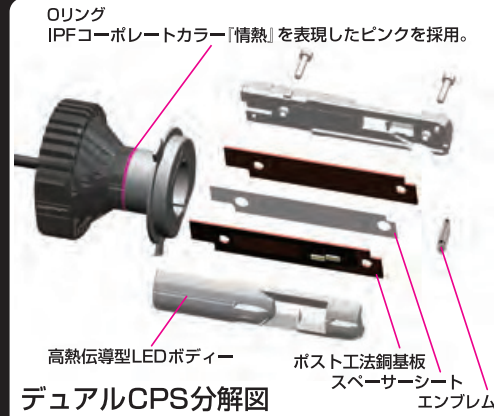
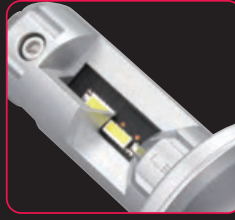
新開発LEDと3つの新しいテクノロジーによって実現した抜群の配光性能と明るさを  
さらなる理想を追求しLEDチップの開発からスタート

**ポイント1**

LEDの高い視認性に加え、愛車を美しく彩る光波長分布を徹底的に調査・研究。IPFが提案する色調は目に優しく力強く、晴天時の美しさのみならず、悪天候時の高い視認性も可能にした。

**ポイント2**

X2シリーズは世界初となる新型X2 LEDチップをLEDチップメーカーと共同開発ハロゲンバルブのフィラメント寸法を再現したこの新型X2 LEDチップは、純正ヘッドランプの本来の配光を一切乱すことなく、正確な照射が可能。その均一なLED発光面は、照射パターンに生じる明るさのムラやグレアを極限まで低減。



**全く新しい3つのテクノロジーを採用**

**テクノロジー1 [デュアルCPS\*] (特許第6178943号) \*Dual Copper Post Structure**

IPF製LEDヘッドランプバルブのLED基板には高度な製造技術を要する「ポスト工法」で製造された銅基板を採用。X2シリーズではこのポスト工法LED銅基板を用いながら、その筐体構造をさらに進化させた新開発「デュアルCPS」を搭載。2枚の大型LED基板を背面合わせにし、それをLEDボディで包み込む構造で、薄型化を実現しながらも、LEDから発生した熱をLED基板とLEDボディを通してヒートシンクまで効率よく導くことが可能。

**テクノロジー2 [高熱伝導・高熱放出構造]**

LEDボディは複雑な形状と高熱伝導を両立する高熱伝導アルミニウムダイカスト合金を使用。

**テクノロジー3 [LACH\*] \*LED Air-Cooling Hole**

LED基板のサイズを超大型化(現行品比460%)し、放熱性を大幅に高めると共に、LEDボディ下部に空気の流れを利用した空冷口「LACH」を新採用\*特許出願済



**小型・長寿命・低ノイズを実現した新開発 SEPIC 方式 \* 定電流ドライバーユニット採用。**

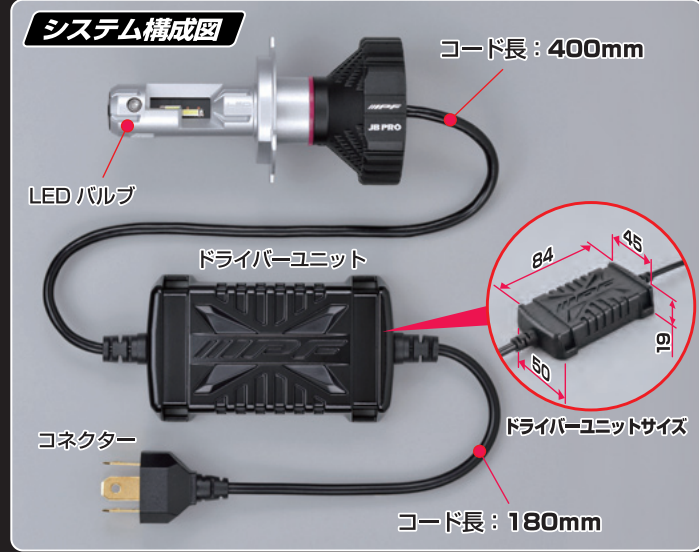
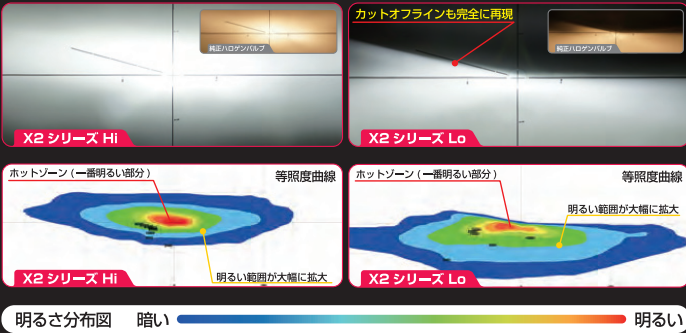
小型化と高い信頼性、低ノイズを実現するため、X2シリーズではSEPIC\*1方式のドライバー回路を採用。国内メーカー製のハイブリッドコンデンサや3端子フィルタ、コモンモードチョークコイルなどを搭載。

\*1 Single Ended Primary Inductor Converter

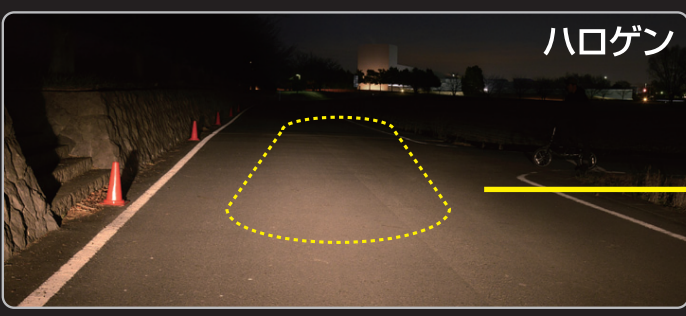
**SEPIC\* 方式ドライバー回路**  
\*Single Ended Primary Inductor Converter



**ヘッド後方スペースの狭い車に最適  
ドライバーユニット別体 冷却ファンレス  
セパレートモデル**



**中心光度大幅にアップ 路面照射イメージ**



■品番	■商品名	■仕様	■明るさ	■定価(税抜)	■JANコードNo.
JB-141HLB2	LED ヘッドバルブ X2 コンパクト65K H4	LED H4・12V・24V 25/21W	ハイ: 4000lm ロー: 2800lm バルブ2本分(車両1台分合計値)	OPEN	
■パッケージサイズ H.150mm x W.155mm x D.100mm / 化粧箱			■単品入り数	10	■商品コード 6725143

