

## ソシアック・ネオ SC-502用 オプションリスト

		
ソシアック用 ACアダプター 品番/SC-AC	ソシアック用 USBケーブル 品番/SC-USB	ソシアック・ネオDCアダプター 品番/SC-502DC
		
ソシアック・ネオ用 PC管理ソフト 品番/SC-502CD	ストロー500本入り(個装袋入り) 品番/SC-ST500P φ6mm×70mm	ストロー1,000本入り 品番/SC-ST1000 φ6mm×70mm
	<b>是非ご活用ください! お得な「メンテナンスサービス」!!</b>	
ソシアック据置用 固定ホルダー 品番/SC-KHR	本器の使用回数が10,000回に到達すると「センサーメンテナンスマーク」が点滅します。センサーメンテナンスマークが点滅したり、使用期間が1年半を超えた場合、弊社・中央自動車工業にご一報頂ければ、直ちに「リユース機器(有償)」をお送り致します。リユース機器は、新品の筐体でありながら、電子部品も有効活用し、価格は初回購入金額に比べ、大幅にお安くなります。リユース機器が到着後、ご使用のアルコール検知器を弊社宛に返送頂ければ結構です。詳しくは販売店(販売会社・代理店)もしくは中央自動車工業(株)までお問い合わせください。	

製品仕様

電源	3電源方式(DC3V アルカリ乾電池2本/AC100V/DC12V)
使用温度	0℃~35℃(結露無きこと)
保管温度	-10℃~60℃(結露無きこと)
外形寸法	160×55×30mm(突起物含まず)
重量	約190g(乾電池含む)
主な材質	本体ケース:ABS樹脂
検知方法	電気化学式センサー
使用方法	① LCDデジタル表示0.00mg/l~1.00mg/l または、 ② LCDデジタル表示0.00mg/l, 0.05mg/l~1.00mg/l の選択可能 (②の場合、0.05mg/l未満は0.00mg/l表示となります)
センサー寿命	購入使用後1年半または、10,000回使用
付属品	単3アルカリ電池(2本)、ストロー5本、本体操作 取扱説明書(保証書)

\*掲載の内容及び仕様は、予告なく変更される場合がございます。

### 「専用点呼記録管理ソフト」推奨動作環境

マシン	PC/AT 互換機
CPU	Pentium4 1GHz 以上
メモリ(RAM)	1GB 以上
ハードディスク空き容量	2GB 以上必要
OS	Windows 10 (32-bit または 64-bit)
ディスプレイ解像度	800 x 600 dpi (XGA) 以上
USB インタフェース	USB2.0

### 「スマートフォン」動作環境

iOS	iOS 12 以降
Android	9.0 以降

\*ご使用の端末によっては、ご利用にれない場合があります。  
\*アプリのバージョンアップに伴い、対応機器や機能・仕様を変更する場合があります。

### 正しく測定していただくために

**注意** アルコール成分以外の一酸化炭素、揮発成分、化学物質等に反応することがあります。洗剤の使用、喫煙、薬の服用等をした場合は水でうがいをした後、最低20分以上経過してから測定してください。  
\*アルコール以外でも反応する可能性があるもの、①食事後(特にカレーや納豆等発酵食品摂取後)②栄養ドリンクや飲料摂取後③喫煙直後④薬の服用後⑤ガムやタブレットを食べた直後⑥歯磨きや洗剤使用後⑦口臭による場合⑧体内からの発酵ガスで反応する場合上記のような場合は、測定前には必ず水でうがいをして、飲食や喫煙をした場合は20分以上経過してから測定してください。

●周りにいる場所、風が強い場所、高温多湿の場所(使用温度0~35℃)での測定は避けてください。  
●つづけて測定する場合は、本体内部にたまっているアルコールを取り除く為、本体をかるく2~3回振ってください。(強く振らないでください)

**警告** 道路交通法第65条では「何人も、酒気を帯びて車両等を運転してはならない」と定められております。本器が表示する数値はあくまでも目安であり、使用状況に拘らず誤差が生じます。酒気帯びや酒酔い運転等、あらゆる違法行為を助ける道具に意図的に利用したり、事故や損害事件の法的事実認定に直接利用することはできません。本器の使用の有無にかかわらず、飲酒運転や法的に認められない行為に関して、製造及び販売にたずさわる関係者は一切の責任を負いません。

**警告** 本器を運行管理・業務管理に使用される場合、本器の測定結果のみに依存した運用及び判断は絶対に避けてください。本器の使用による損害やトラブルには一切の責任を負いません。

**警告** 本器は呼気中のアルコール濃度を人と嗅い合うようなゲームなどに絶対に使用しないでください。故意にアルコール濃度を高めるような飲酒を行った場合、死亡または重体となる危険があります。

(アルコール検知器についてのご理解) 本製品は、アルコール(エタノール)に対して選択性の高いガスセンサーを採用していますが、永久的なものではなく消耗品の為、日々使用しておりますと唾液、大気中の環境ガス(雑ガス)や埃、結露、喫煙をされる方ですとタバコのヤニ等が検知器やセンサーに付着する事となり、誤作動の原因である高感度・低感度及び無反応になる場合がございます。又、センサーの特性上、購入使用後1年半経過又は10,000回以上測定すると精度が保てなくなります。継続してお使い頂く場合はメンテナンスサービスの実施、もしくは本製品をお買い換えください。なお、呼気には個人差があり、体調・体質・時間帯等によって体内から発生するガスやお薬の服用等によりお酒を飲んでいないのに本製品が検知してしまう事があります。そのようなことも考慮ご理解の上、ご使用くださいますようお願い申し上げます。

商品に関するお問い合わせは

**CENTRAL 中央自動車工業株式会社**

商品開発部  
〒530-0005 大阪市北区中之島4丁目2-30 電話 06-6443-5829

<https://www.sociac.jp>

# 精緻を極めた電気化学式センサー搭載 ソシアックの「多機能・高品質」に、更なる「測定反応精度」を加えた

## アルコール検知器 / ソシアック・ネオ SC-502 SOCIAC NEO



長寿命の日本製・電気化学式センサー  
(1年半または10,000回使用)

アルコール以外の成分に干渉されにくい、  
極めて優れた反応精度を実現

Bluetooth®(ブルートゥース)搭載で  
スマホとの連動が可能に

測定結果を測定シーンの画像とともに  
管理者へ自動送信

回転式吹き込みアタッチメント採用  
市販ストローでも測定可能

4方向から吹き込み可能なので、  
測定者の顔と測定数値を同時に撮影可能

8桁のID登録および  
本体に測定履歴を3,000件保存

0~99,999,999件までのID登録可能  
しかも別売ソフトでPC管理にも対応

Bluetooth®のワードマークおよびロゴはBluetooth SIG, Inc.が所有する登録商標であり、これらのマークをライセンスに基づいて使用しています。



特許  
出願中



**長寿命の日本製・電気化学式センサー(1年半または10,000回使用)**

電気化学式センサーは、アルコール以外の成分に干渉されにくく、極めて優れた反応精度を実現します。ソシアックシリーズで培ってきたノウハウを駆使しながら開発・製造過程や生産ラインの見直しを図り、リーズナブル価格のハンディタイプ(管理型)への搭載を可能にしました。

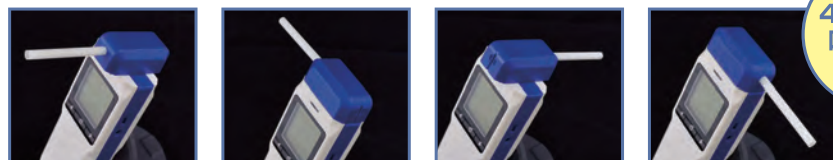
**Bluetooth®(ブルートゥース)搭載でスマホとの連動が可能に**

ソシアック・ネオはブルートゥースを搭載。スマートフォンに専用アプリ(無料)をダウンロードして頂き、パソコンに専用ソフト(別売)をインストールして頂く事により、出張先などでの測定結果を、測定シーンの画像と共に管理者に自動送信することも可能になります。基本的な運行管理システムとも連動しており、管理者様のご負担を軽減致します。

Bluetooth®のワードマークおよびロゴはBluetooth SIG, Inc.が所有する登録商標であり、これらのマークをライセンスに基づいて使用しています。

**回転式吹き込みアタッチメント採用 市販ストローでも測定可能**

市販のストローを使えることはもちろん、吹き込みアタッチメントを回転式として、前後・左右からの吹き込みを可能にしました。このことにより、例えば対面点呼時に管理者が数値表示画面を見ながら測定したり、助手席からの確認も簡単に。また、測定シーンを写真や動画で撮影する場合でも、測定者の顔と数値が同時に写し出され、より確実な管理が可能になります。



4方向から吹き込み可能!

**8桁のID登録対応本体に測定履歴を3,000件保存**

**0.00mg/lからか、0.05mg/lからか選べる2モードの測定・表示範囲**

ソシアック・ネオは、基本的に0.00~1.00mg/lまで、0.01mg/l単位で表示しますが、アルコール濃度が0.05mg/l未満の場合は全て0.00mg/lと表示する設定にすることも可能です。使用される企業様の方針に合わせて、本体の操作でお選び頂けます。

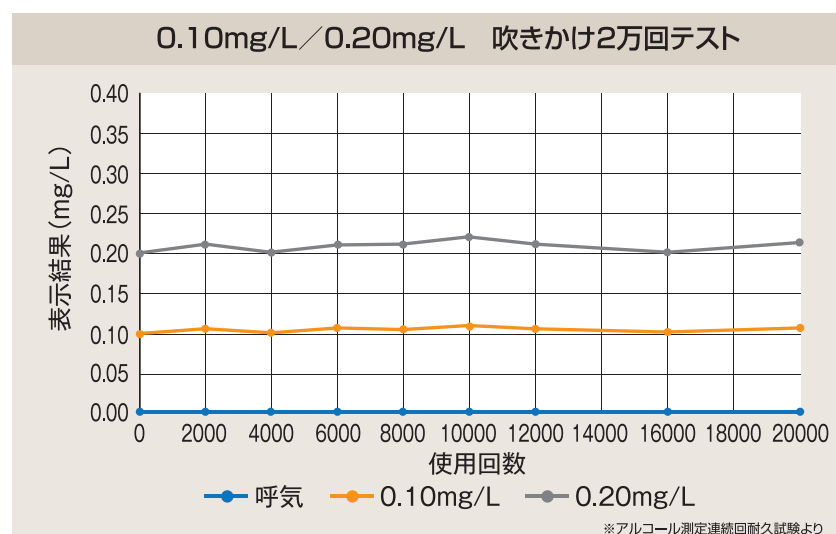
**4タイプの電子音で電話点呼にも適確に対応**

**センサー感度の耐久性テストを実施。**

ソシアック・ネオにおけるセンサーの耐久性を検証するため、アルコールゼロの「呼気」、及びアルコールシミュレーターで設定した「0.1mg/l」、「0.2mg/l」のアルコールガスを60秒毎に2万回吹きかける試験を実施。それぞれの表示結果を確認しました。

**2万回まで常に安定した数値を表示。その正確性と耐久性を確認しています。**

1万2千回までは2千回毎、それ以降は4千回毎、2万回まで、表示された数値を確認しましたが、右のグラフの通り、常に吹き付けたアルコールガスの設定濃度の近似値を表示しており、結果として、ソシアック・ネオのセンサーにおける反応精度の正確性、耐久性を実証・確認しました。



※実験室での試験では、2万回使用まで安定した結果となりましたが、測定環境はそれぞれ異なるため、1年半使用、または1万回の使用でセンサー交換、または買替えをお勧めします。

**1 「対面点呼」 / 「電話点呼」**

カンタン操作で、正確に検知。3,000件の測定履歴が残るのでデータの確認もラクラク。

**対面点呼**



●簡易測定モード(MODE 1)で息を吹き込むだけでカンタン測定

**電話点呼**



●電話点呼にも対応、測定値が3,000件残るので、後でチェックが可能。

**テレワーク点呼**



●持ち運びできるので、テレワークにも最適。

**2 「データ管理」**

PC管理ソフト(別売)を使用し、USBケーブル(別売)でパソコンと接続。データ取得、ID管理で法令に対応した「点呼記録簿」として保存・管理・出力が可能。

**対面点呼**

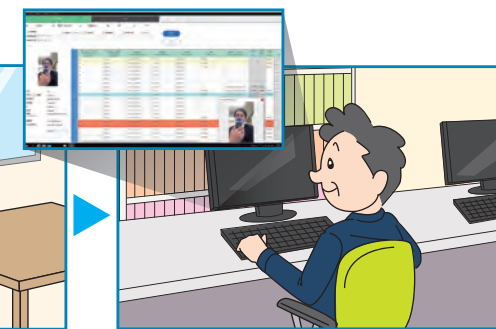


●予めパソコンで運転者の名前をID登録、データ管理測定モード(MODE 2)でIDを呼び出し、息を吹き込むだけで測定。

**電話点呼**



●自宅や外出先で測定、電話で報告し履歴を保存。

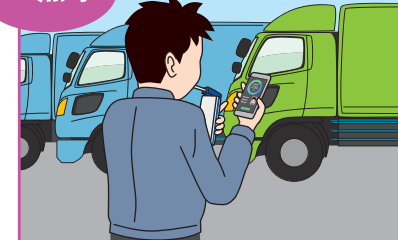


●パソコンとUSBケーブル(別売)で接続しデータを取得、必要事項を入力するだけで自動的に保存できます。

**3 「IT点呼」 / 「リアルタイム点呼」 / 「テレワーク点呼」**

スマホとブルートゥースで無線接続、スマホアプリ(iOS/Android 無料ダウンロード)で結果を測定者の画像、GPS情報とともにメールで自動送信。専用ソフト(別売)で、リアルタイムで遠隔地の測定結果を管理者が確認可能。

**IT点呼**



●スマホアプリ(無料)と検知器をブルートゥースで接続、測定の際の顔写真を撮影。



●測定結果を写真とGPS情報とともに自動送信。



●パソコンで測定結果等の情報をリアルタイムで確認・保存が可能。